

BILANCIO SOCIALE 2023



INFORMAZIONI GENERALI SULL'ENTE



**CONSORZIO PLATONE
SOCIETÀ COOPERATIVA ONLUS**

**CODICE FISCALE/P. IVA
09889391000**

**INDIRIZZO SEDE LEGALE
VIA VAL BREMBANA, 1 (ROMA)**

**FORMA GIURIDICA E QUALIFICAZIONE
CODICE DEL TERZO SETTORE
SOCIETÀ COOPERATIVA SOCIALE**



NOTA METODOLOGICA

Bilancio sociale redatto con la duplice funzione di rendicontare gli aspetti sociali e amministrativi verso i propri soci e gli stakeholder e di essere uno strumento gestionale, attraverso il quale verificare gli standard previsti, i risultati d'esercizio e la coerenza con i valori e i principi della cooperativa.

Il gruppo di redazione ha assicurato il rispetto dei principi di rendicontazione, la raccolta e la sistematizzazione delle informazioni necessarie per la stesura del documento, lo sviluppo delle attività di coinvolgimento degli stakeholder e di diffusione del prodotto finito.

Il documento verrà sottoposto alla verifica assembleare. Una volta approvato e depositato presso il registro delle Imprese sarà inserito sul sito del Consorzio Platone. Redatto secondo i dettami del DM 4 luglio 2019 "Linee guida per la rendicontazione del bilancio sociale", il gruppo di redazione ha rispettato i principi di redazione:

- ha riportato solo le informazioni rilevanti per la comprensione della situazione, dell'andamento del Consorzio e degli impatti economici e sociali della sua attività, o quelli che comunque potrebbero influenzare in modo sostanziale le valutazioni e le decisioni degli stakeholder;

- ha identificato i principali stakeholder che influenzano e/o sono influenzati dall'organizzazione;

- ha inserito tutte le informazioni ritenute utili per consentire a tali stakeholder di valutare i risultati sociali ed economici della cooperativa;

- ha esplicitato in modo chiaro il procedimento logico seguito per rilevare e classificare le informazioni;

- ha riportato le informazioni in modo imparziale, documentando aspetti positivi e negativi senza distorsioni;

- ha utilizzato un linguaggio accessibile anche a lettori non esperti o privi di particolare competenza tecnica.

Il periodo di riferimento è il **2023**. Il Bilancio sociale, per quel che concerne la situazione economica finanziaria esamina il trend degli ultimi tre anni.

MISSION E OBIETTIVI

Il **Consorzio Platone** è costituito in forma di società cooperativa sociale ed opera sul territorio del comune di Roma e del Lazio con lo scopo di favorire, promuovere ed agevolare il processo di inclusione sociale dei cittadini attraverso la Formazione Professionale e l'Orientamento al lavoro.

Realizza servizi che integrano queste due dimensioni per lo sviluppo e la crescita di Persone ed Organizzazioni, privilegiando un'impostazione operativa che si origina, sempre e comunque, dall'analisi del contesto socio-economico in cui si colloca, dalle reali opportunità che questo offre e dai bisogni degli utenti, con un'attenzione particolare al Terzo Settore. Sulla base di queste caratteristiche ed avvalendosi di fonti di finanziamento principalmente pubbliche (Regione Lazio, Città Metropolitana di Roma, Roma Capitale) ma anche private (Fondi Interprofessionali di Formazione Continua, Commessa diretta), persegue i seguenti obiettivi:

- promuovere, organizzare e gestire interventi orientativi di carattere informativo, consulenziale e di attivazione delle politiche attive del lavoro in favore di cittadini giovani e adulti disoccupati e non e in situazioni di svantaggio;
- promuovere, organizzare e gestire interventi formativi di qualificazione, riqualificazione, specializzazione ed aggiornamento delle competenze in favore di cittadini giovani e adulti, disoccupati e non e in situazioni di svantaggio.

Attraverso una struttura leggera e flessibile, si offre come partner di chiunque condivida queste finalità, sostenendo le imprese, soprattutto ma non esclusivamente le cooperative sociali (di piccole e grandi dimensioni) nell'ideazione e nella realizzazione di Progetti e Piani Formativi finalizzati allo sviluppo e alla crescita delle professionalità e quindi delle opportunità di mercato.

Progettualità, esperienza, metodologie innovative, tecnologie di informazione e comunicazione sono gli elementi che costituiscono la base principale delle soluzioni offerte grazie alla competenza consolidata, alla capacità di innovazione e all'aggiornamento di Risorse professionali specialistiche di cui si avvale che sono interne, per quanto riguarda i processi di direzione, progettazione, gestione e coordinamento delle azioni realizzate, e principalmente esterne in relazione alle specifiche competenze richieste dalle singole attività. Tali esperti, oltre ad essere accuratamente selezionati sulla base dei requisiti posseduti sono poi costantemente valutati attraverso la Rilevazione della soddisfazione degli utenti al fine di poter garantire sempre l'adeguatezza dei servizi offerti e l'effettivo raggiungimento degli obiettivi prefissati.

ATTIVITÀ STATUTARIE

ART. 5 DECRETO LEGISLATIVO
N. 117/2017 E/O ALL'ART. 2 DEL
DECRETO LEGISLATIVO N. 112/2017

Lo **scopo** del Consorzio Platone è quello di perseguire l'interesse generale della comunità, la promozione umana e l'integrazione sociale dei cittadini, attraverso la gestione, diretta o tramite le proprie consorziate di: servizi socio-sanitari ed educativi; attività diverse, agricole, industriali, commerciali o di servizi finalizzati all'inserimento lavorativo di persone svantaggiate. Il consorzio si propone inoltre di realizzare azioni di sviluppo delle risorse umane, mediante interventi di formazione professionale e/o orientamento. Il consorzio può svolgere la propria attività anche con terzi non soci. Nell'ambito degli scopi e del metodo di mutualità, il consorzio promuove, organizza e gestisce attività di formazione professionale ed orientamento, realizzate anche con l'ausilio della Regione Lazio, del Ministero del Lavoro, del Fondo Sociale Europeo e di tutti gli Enti competenti, ed in particolare:

1) attività di orientamento di carattere informativo, formativo, consulenziale finalizzati a promuovere e facilitare l'orientamento professionale e l'auto-orientamento, a supportare la definizione di percorsi personali di formazione e di lavoro e il sostegno all'inserimento occupazionale, nonché al recupero della dispersione scolastica ed alla sperimentazione di attività di supporto nell'ambito dei percorsi connessi all'obbligo formativo/obbligo di istruzione e percorsi di istruzione e formazione professionale;

2) attività di formazione professionale: interventi di pre-qualificazione, qualificazione, riqualificazione, specializzazione, perfezionamento, aggiornamento e riconversione realizzati con sistemi che utilizzano metodologia di presenza e/o a distanza. L'attività di formazione professionale verrà svolta in relazione alle seguenti macro-tipologie formative:

obbligo formativo/obbligo di istruzione e per-corsi di istruzione e formazione professionale: comprende i servizi di formazione volti all'assolvimento del diritto-dovere all'istruzione e formazione o fino al conseguimento di una qualifica professionale ed i percorsi di formazione esterna all'impresa per l'apprendistato svolto tra i 16 (sedici) e i 18 (diciotto) anni di età;

formazione continua: comprende la formazione destinata a soggetti occupati, in Cassa Integrazione Guadagni e Mobilità, a disoccupati e adulti per i quali la formazione è propedeutica all'occupazione, nonché la formazione esterna all'impresa per gli apprendisti.

ATTIVITÀ STATUTARIE

ART. 5 DECRETO LEGISLATIVO
N. 117/2017 E/O ALL'ART. 2 DEL
DECRETO LEGISLATIVO N. 112/2017

3) attività di formazione e/o orientamento nell'area dello svantaggio rivolta ad **utenze speciali**, quali:

disabili fisici, psichici e sensoriali;
immigrati.

Inoltre il Consorzio Platone si impegna a:

stimolare la collaborazione tra le cooperative con finalità di promozione umana e di inserimento sociale dei cittadini che soffrono condizioni di svantaggio e di emarginazione, anche coordinando l'attività tra le cooperative stesse, in modo da renderla più produttiva ed incisiva sul tessuto sociale;

sollecitare e promuovere l'emanazione di provvedimenti legislativi ed amministrativi che riconoscano e sostengano le cooperative di solidarietà sociale;

promuovere e favorire attraverso adeguati interventi il sorgere di nuove iniziative di cooperazione di solidarietà sociale;

4) promuovere, organizzare ed avviare attività di cantieristica per lo sviluppo locale.

AREE TERRITORIALI DI OPERATIVITÀ

CITTÀ METROPOLITANA ROMA CAPITALE
REGIONE LAZIO

COLLEGAMENTI CON ALTRI ENTI DEL TERZO SETTORE

CONSORZIO
PLATONE

ITACA

ACCES
POINT

NAUSICAA

MILLE
E
UNANOTTE

RAGGIO
DI
LUCE

ORTO
MAGICO

APRITI
SESAMO

SEGNI DI
INTEGRAZIONE

STRUTTURA, GOVERNO E AMMINISTRAZIONE

Il **Consorzio Platone** è amministrato da un Consiglio di Amministrazione composto da tre membri: presidente **Ruggero Signoretti** - già presidente del **Consorzio Nausicaa** eletto consigliere dal 11 marzo 2008, presidente 6 settembre 2012, **Marco Olivieri** - già presidente cooperativa **Le mille e una notte**, eletto vicepresidente 6 settembre 2012, e **Federico Baleani** - già presidente della cooperativa **Access Point**, consigliere dal 6 settembre 2012.

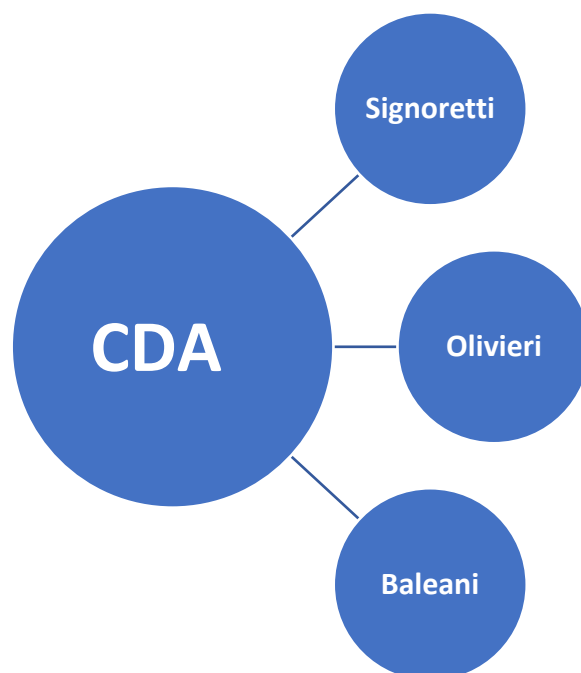
L'organo amministrativo dura in carica 3 (tre) esercizi sociali ed è rieleggibile.

APPROFONDIMENTO

DEMOCRATICITÀ INTERNA E PARTECIPAZIONE DEI SOCI ALLA VITA DELLA COOPERATIVA

Il CdA approva il bilancio d'esercizio e definisce le strategie e gli indirizzi del **Consorzio Platone**, le alleanze e le partnership e gli obiettivi dell'esercizio.

La gestione del consorzio è affidata alla direttrice, **Simona Balistreri** che relaziona ogni azione e se necessario ne richiede l'autorizzazione al presidente e ai consiglieri. A cadenza semestrale vengono redatti dei resoconti informativi sulle attività realizzate, sui progetti in corso e sulle richieste di finanziamenti inoltrate.



STAKEHOLDER

MODALITA' DI COINVOLGIMENTO

Il Consorzio Platone può contare su numerosi Stakeholder. Le modalità di coinvolgimento sono quindi diversificate in base alla tipologia di portatore di interesse; originate da necessità variegata connesse alla tipologia di utente.

- CPI CENTRI PER L'IMPIEGO
- PUBBLICHE AMMINISTRAZIONI
- IMPRESE SOCIALI
- CONSORZI
- AZIENDE
- COOPERATIVE
- FONDI INTERPROFESSIONALI
- ENTI CONVENZIONATI
- FORNITORI VARI
- STRUTTURE SANITARIE
- DISCENTI/UTENTI
- DIPENDENTI
- SOCI



STAKEHOLDER LAVORO

I CPI - CENTRI PER L'IMPIEGO

i CPI sono il referente per le attivazioni di tutte le PAL della Regione Lazio.

E' infatti dei CPI la funzione di verificare che il destinatario abbia i requisiti per iscriversi alla PAL scelta e successivamente perfezionare, validare e collegare l'iscrizione del destinatario al Soggetto Promotore

ALBANO LAZIALE

ANZIO BRACCIANO

CERVETERI

CINECITTA'

CISTERNA DI LATINA

DRAGONCELLO FRASCATI

GUIDONIA

LATINA MARINO

MONTEROTONDO

MORLUPO

OSTIA

POGGIO MIRTETO

POMEZIA

PORTA FUTURO

PRIMAVALLE RIETI

TIBURTINO TIVOLI

TORRE ANGELA

VELLETRI

STAKEHOLDER LAVORO

AZIENDE E IMPRESE SOCIALI

APRITISESAMO COOP. SOC.

ASSONIME

CONSORZIO ITACA SOC. COOP. SOCIALE

ERGOPROJECT PLUS SRL

EUREKA COOP. SOC.

GA.PI.RO.MA. S.R.L.

HOTEL EDEN SRL

IL PARCO COOP.SOC.

LE MILLE E UNA NOTTE COOP.SOC. SOCIALE L'ORTO MAGICO SOC. COOP.SOCIALE

IL PAESE DI FILOASTRA ODV

ASD UNIVERSO DANZA

RICAMBI E SERVIZI SRLS

LA TAVERNA DEL CASTELLO SRLS

I FIORI DI SONIA

PRAGMA SOC. CONSORTILE ARL PRISMA SRL

RAGGIO DI LUCE SOCIETA' COOPERATIVA SOCIALE

SAN SATURNINO COOP. SOC.

SARC SOC. COOP. SOCIALE ONLUS SEGNI DI INTEGRAZIONE - LAZIO COOPERATIVA SOCIALE ONLUS

SERVIZI IN RETE

FAI COOPERATIVA SOCIALE

IL CASTELLO SRL

CRUK CROK SRL

LA VERANDA EREDI BALDAZZI SNC

EVENTI DOLCI MOMENTI SRLS

ASSIVERDE

FERMATE N'ATTIMO

LA MADONNELLA

I COMUNI

GROTTAFERRATA

MONTEROTONDO

POMEZIA

STAKEHOLDER LAVORO

BENEFICIARI DIRETTI

Sono da considerarsi beneficiari tutte le persone che accedono a Consorzio Platone sia attraverso le politiche attive del Lavoro che attraverso le selezioni.

UTENTI 183

BENEFICIARI INDIRETTI

Assistenti Sociali afferenti diversi dipartimenti del Comune di Roma e Provincia, 23 CPI Centri per L'Impiego.

ASL, SERT, CPI

Sono da considerarsi beneficiarie tutte le Aziende che attivano tirocini e/o richiedono selezioni.

AZIENDE 32

STAKEHOLDER FORMAZIONE

	APPRENDISTATO COMPETENZE DI BASE E TRASVERSALI 1 ANNO	
	HACCP FAD	
	APPRENDISTATO COMPETENZE DI BASE E TRASVERSALI 1 ANNO	
	CORSO CAA	
	PRIMO SOCCORSO	
	CASE MANAGER	
MILLE	AGGIORNAMENTO PREPOSTO FAD	
	AGGIORNAMENTO RLS FAD	
	SICUREZZA RISCHIO MEDIO	
	AGGIORNAMENTO PREPOSTO FAD	
	AGGIORNAMENTO RLS FAD	
	HACCP FAD	
	ANTINCENDIO RISCHIO BASSO	
	EDUCATORE SPORTIVO	
	CONS. ITACA	APPRENDISTATO COMPETENZE DI BASE E TRASVERSALI 1 ANNO
	EUREKA I	MOVIMENTAZIONE DEI CARICHI E ASSISTENZA DI BASE AGLI ALUNNI CON DISABILITA
HACCP FAD		
PRIMO SOCCORSO		
ASSISTENTI SOCIALI	LABORATORIO MOCKUMENTARY	
PRIVATI	OPERATORE EDUCATIVO PER L'AUTONOMIA E LA COMUNICAZIONE	
	OPERATORE EDUCATIVO PER L'AUTONOMIA E LA COMUNICAZIONE	
	OPERATORE EDUCATIVO PER L'AUTONOMIA E LA COMUNICAZIONE	
	OPERATORE EDUCATIVO PER L'AUTONOMIA E LA COMUNICAZIONE	
	OPERATORE EDUCATIVO PER L'AUTONOMIA E LA COMUNICAZIONE	
	BLSO/PBLSO	
	AGGIORNAMENTO 10 ORE ASO	
ADS PEGASO	PRIMO SOCCORSO	
ROMA 81	OPERATORE EDUCATIVO PER L'AUTONOMIA E LA COMUNICAZIONE	
SEGNI	Corso ABA- <i>Analisi e gestione dei comportamenti problema</i>	
	Corso ABA- <i>Analisi e gestione dei comportamenti problema</i>	
	PRIMO SOCCORSO	
	PRIMO SOCCORSO	
RAGGIO DI LUCE	HACCP FAD	
	SICUREZZA RISCHIO MEDIO	
	HACCP FAD	
CONSORZIO VALCOMINO	SICUREZZA RISCHIO MEDIO	
	SICUREZZA RISCHIO MEDIO	
	SICUREZZA RISCHIO MEDIO	

NUOVI ORIZZONTI	BLSD/PBLSD
	PRIMO SOCCORSO
TIROCINIANI POMEZIA	SICUREZZA FAD
SARC	CASE MANAGER
IST. CAETANI	BLSD/PBLSD
APRITI SESAMO	<i>Corso ABA-Analisi e gestione dei comportamenti problema</i>
	HACCP FAD
	SICUREZZA FAD
	<i>Corso ABA-Analisi e gestione dei comportamenti problema</i>
	FORMAZIONE GENERALE E SPECIFICA RISCHIO MEDIO
	FORMAZIONE AGGIORNAMENTO RISCHIO MEDIO
	CORSO CAA
	AGGIORNAMENTO RLS FAD
	CORSO CAA

LE PERSONE

TIPOLOGIE, CONSISTENZE E COMPOSIZIONE DEL PERSONALE

5 PERSONE FULL TIME di cui 2 a TEMPO DETERMINATO
1 PERSONA PART TIME A TEMPO INDETERMINATO
1 CONSULENZA

RETRIBUZIONE LORDA DEI LAVORATORI - ANNUA:

massima - livello 7 livello (CCNL formazione)

minima - livello c1 (CCNL cooperative sociali) -

ATTIVITA' DI FORMAZIONE E VALORIZZAZIONI

Azioni di aggiornamento delle competenze professionali attinenti al ruolo, attraverso la partecipazione ad attività formative coerenti con le funzioni di presidio ricoperte e con le indicazioni della Regione Lazio per il mantenimento dei requisiti di Accreditamento.

PERIODO	SOGGETTO EROGATORE	DENOMINAZIONE DEL PERCORSO	OBIETTIVI/ CONTENUTI	DURATA (IN ORE)
Giugno 2023	Consorzio Platone	Comunicazione e Team Building	Stili comunicativi e comportamentali, per favorire le relazioni e la collaborazione all'interno di un gruppo di lavoro; Gestione delle emozioni per favorire la comunicazione; Definizione di ascolto attivo, comunicazione efficace; Gestione del conflitto interpersonale; Team Working;	20 ore
Luglio/Agosto 2023	Ebafos	Corso di Sicurezza sul Lavoro: RLS	Le caratteristiche del Testo unico e le novità introdotte Gli attori coinvolti La gestione della prevenzione nei luoghi di lavoro L' impianto sanzionatorio Il luogo di lavoro L' uso delle attrezzature e dei DPI Disposizioni relative al pericolo di incendio Primo Soccorso I rischi da stress lavoro correlato: Normativa comunitaria e nazionale sulla sicurezza Attività di rappresentanza dei lavoratori Modelli organizzativi per la sicurezza La gestione efficace del processo comunicativo Valutazione del rischio psico sociale	32 ore
Gennaio/Luglio 2023	Università telematica G. Marconi	Conseguimento della Laurea in Psicologia	Superamento di 7 esami e discussione della Tesi su Disabilità ed integrazione lavorativa	7 mesi

OBIETTIVE E ATTIVITÀ

INFORMAZIONI QUALITATIVE E QUANTITATIVE SULLE AZIONI REALIZZATE NELLE DIVERSE AREE DI ATTIVITÀ

Consorzio Platone accede ai finanziamenti pubblici dedicati alla formazione e all'orientamento attraverso la risposta ad Avvisi ed il concorso a Gare. In questo modo riesce a realizzare attività formativa/informativa completamente gratuita per gli utenti non occupati e parzialmente finanziata in caso di lavoratori occupati, oltre che servizi di sviluppo territoriale.

Gli interventi rivolti a chi non è occupato offrono l'acquisizione di competenze professionalizzanti utili all'inserimento nel mondo del lavoro. I percorsi formativi che rilasciano una Qualifica Professionale comprendono già periodi di tirocinio da svolgere direttamente presso aziende partner. L'attività dedicata ai lavoratori occupati mira ad adeguare al meglio ogni prestazione professionale per far fronte ai cambiamenti di un mercato sempre più competitivo.

Consorzio Platone organizza attività corsuali a pagamento per tutti coloro che, necessitando di formazione e/o aggiornamento, ne fanno specifica richiesta. Tale attività riguarda anche l'erogazione di percorsi finalizzati al rilascio di Qualifiche presenti nel Repertorio dei Profili Professionali della Regione Lazio (DGR n.452 dell'11/09/2012). Inoltre, per le aziende, il Consorzio svolge un servizio di consulenza su tematiche strategiche, organizzative, gestionali ed economiche che si concretizza nell'attivazione di azioni di formazione studiate specificatamente per i dipendenti. Consorzio Platone eroga Corsi di Formazione e Aggiornamento per la Sicurezza e la Salute dei Lavoratori attraverso la collaborazione consolidata con Esperti che rispondono coerentemente ai requisiti necessari

ACCOGLIENZA, INFORMAZIONE E ORIENTAMENTO

L'attività è finalizzata a definire il percorso più idoneo corrispondente alle esigenze ed al profilo professionale di chi si rivolge al servizio. E' previsto un colloquio conoscitivo e la compilazione di una scheda anagrafico-professionale..

DEFINIZIONE DEL PERCORSO PROPEDEUTICO ALL'INSERIMENTO LAVORATIVO

Attraverso la stesura di un Bilancio di Secondo Livello, viene definito il percorso più adatto alla ricerca attiva del lavoro. In questa fase l'equipe di consorzio Platone accompagna la persona in tutte le azioni necessarie (compilazione CV, Scouting opportunità lavorative e/o formative).

OBIETTIVE E ATTIVITÀ

MEDIAZIONE DOMANDA/OFFERTA DI LAVORO

Platone si impegna nel favorire l'occupazione mediante un efficace incontro tra le disponibilità e le caratteristiche di chi cerca lavoro e le richieste di personale da parte delle aziende e/o famiglie. Il servizio si avvale di un Data Base costantemente aggiornato nel quale vengono registrate le richieste e le offerte di lavoro pervenute.

TIROCINI FORMATIVI E ORIENTATIVI DI INSERIMENTO E REINSERIMENTO

Il servizio ha la finalità di individuare i percorsi più idonei all'inserimento in un contesto lavorativo specifico che dia la possibilità di valutare le proprie attitudini professionali, di acquisire e certificare nuove competenze e di determinare le condizioni per una eventuale proposta di assunzione da parte dell'impresa ospitante.

LABORATORI PER LA RICERCA ATTIVA DEL LAVORO

Il laboratori hanno la finalità di agevolare, attraverso attività in piccoli gruppi, la conoscenza del mercato del lavoro e delle imprese e favorire l'acquisizione delle tecniche più appropriate per la ricerca attiva del lavoro.

SOSTEGNO ALL'AUTOIMPIEGO E ALL'AUTOIMPREDITORIALITÀ

Alle persone che fruiscono del servizio è garantita la possibilità di conoscere gli aspetti normativi e di apprendere e applicare le principali tecniche e le informazioni utili per la creazione d'impresa e percorsi di lavoro autonomo.

CORSIE FORMAZIONE

SICUREZZA, PRIMO SOCCORSO, HACCP	25 CORSI
Corso BLS/D/PBLS/D	2 CORSI
Operatore Educativo per Autonomia e Comunicazione	6 CORSI
APPRENDISTATO	2 CORSI
CORSO ABA	3 CORSI
CAA	4 CORSI
Movimentazione dei carichi e assistenza di base agli alunni con disabilita	1 CORSO
Corsi Accreditamento Assistenti Sociali	2 CORSI
Corso comunicazione e team building	1 CORSO
Aggiornamento ASO	1 CORSO
Corso Educatore Sportivo	1 CORSO

MODALITA' EROGAZIONE	NUMERO CORSI
da remoto	30
modalità mista	3
in presenza	17
qualifiche	6
n° allievi	989

QUESTIONARI IN ITINERE E FINALI	
Numero questionari consegnati	940
Numero questionari con parere positivo	900

VALUTAZIONE DI IMPATTO	
occupazione %	N.R.
persone qualificate %	100%
punteggi di uscita % punteggi alti	80%
fragilità lavorativa e qualificazione %	10%

SELEZIONE

NUMERO	57 persone
GENERE	29 maschile - 38 femminile
ETA'	15% under 30 - 85% over 30
FRAGILITA' LAVORATIVA	100% disoccupati -

ATTIVAZIONE PAL POLITICHE ATTIVE DEL LAVORO

TIROCINI EXTRACURRICULARI

NUMERO	22 persone
GENERE	14 maschile - 8 femminile
ETA'	16 tra i 21/30 anni 4 tra 31/40anni 2 tra 41/50 anni

TIROCINI 511

NUMERO	32 TIROCINI
GENERE	10 maschile - 12 femminile
ETA'	5 tra i 20/30 anni 5 tra 31/40anni 12 tra 41/50 anni
PERCETTORI REDDITO DI CITTADINANZA A BUON FINE	4 due maschi e due femmine

TIROCINI TEDIS

NUMERO	6 persone
GENERE	3 maschile - 3 femminile
ETA'OVER	30

PORTATORI DI HANDICAP ISCRITTI AL COLLOCAMENTO MIRATO

CERTIFICAZIONI

IL CONSORZIO PLATONE È CERTIFICATO UNI EN ISO 9001 DAL 2014 PER LA PROGETTAZIONE E L'EROGAZIONE DI ATTIVITÀ FORMATIVE RIVOLTE PRINCIPALMENTE AL TERZO SETTORE.

Per l'anno solare 2023 il consorzio Platone aveva previsto diversi obiettivi: l'implementazione di corsi di formazione rivolti ai privati, su corsi professionali e per l'acquisizione di qualifiche regionali, attraverso diverse azioni, dalla mappatura del fabbisogno formativo delle aziende con cui si lavora, alla pianificazione di una nuova strategia di comunicazione e definizione di offerte formative per clienti nuovi. Altro obiettivo verteva sull'implementazione delle offerte formative verso le cooperative attraverso le consuete forme di finanziamento datoriale, Fon.coop e tramite i finanziamenti della Regione Lazio.

Ulteriore obiettivo era l'accreditamento per il riconoscimento dei crediti ECM, accreditamento ottenuto nel 2023.

Nel 2023 inoltre è iniziata la formazione per la strutturazione di una piattaforma per l'erogazione di corsi in FAD asincrona.

La direzione si ritiene ampiamente soddisfatta dei risultati ottenuti.

ACCREDITAMENTI

REGIONE LAZIO/ FORMAZIONE E LAVORO RICONOSCIMENTO CREDITI

EBAFOS/ SICUREZZA

ARES 118/ corsi BLSD - PBLSD laico

CNOAS

ECM

CONVENZIONI

OSPEDALE SAN GIOVANNI

SAN SATURNINO

FAI

EUREKA

MILLE E UNA NOTTE

FORNITORI DI SERVIZI

Certificazione Qualità/ RINA

Banca/ BCC

Formatori e Docenti/ n° 37 PROFESSIONISTI
Annunci/ Infojob.it - Indeed
Social Network/ Google+ - Facebook - LinkedIn
Tipografia/ Ink Stamperia

PROGETTAZIONE

REGIONE LAZIO/ AVVISI PAL (Politiche Attive Lavoro) - AVVISI PUBBLICI
INAIL/ AVVISI PUBBLICI
FONDI INTERPROFESSIONALI/ FON COOP
ROMA CAPITALE/ AVVISI PUBBLICI
MEPA

SERVIZI

DSM CASTELLI
COMUNE
POMEZIA_ARDEA
ASS SOCIALI/PSICOLOGI AFFERENTI VARI SERVIZI PUBBLICI

SITUAZIONE ECONOMICA FINANZIARIA

CAPITALE SOCIALE
2021 - 9.000 €
2022 - 9.000 €
2023 - 9000 €

RISULTATO NETTO ESERCIZIO
2021 - 10.830 €
2022 - 9.448 €
2023 - 2.490 €

COSTO DEL PERSONALE
2021 - 141.772 €
2022 - 142.028 €
2023 - 220.176 €

RISERVA LEGALE
2021 - 20.101 €
2022 - 21.508 €
2023 - 22.379 €

VALORE PRODUZIONE
2021 - 435.517 €
2022 - 437.097 €
2023 - 387.428 €

ALTRE RISERVE
2021 - 16.777 €
2022 - 28.920 €
2023 - 30.865 €

COSTO SERVIZI
2021 - 179.317 €
2022 - 109.740 €
2023 - 57.080 €

COSTI DI PRODUZIONE
2021 - 424.687 €
2022 - 427.649 €
2023 - 384.938 €

RISULTATO D'ESERCIZIO
2021 - 4.691 €
2022 - 2.903 €
2023 - 4.298 €



CONTATTI

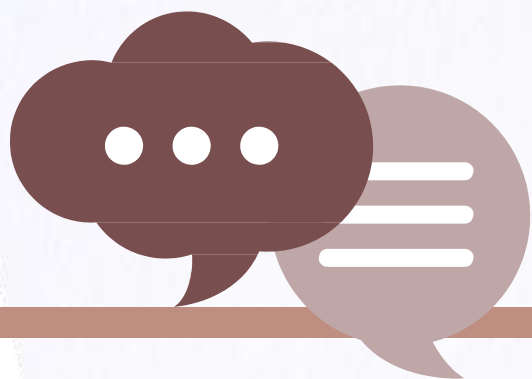
Consorzio PLATONE
Cooperativa Sociale
Partita Iva: 09889391000
Via Val Brembana, 1 (Roma)

lavoro@platoneformazione.it
formazione@platoneformazione.it
info@platoneformazione.it

Tel. +39 06.86.02.400

Sito: www.platoneformazione.it

Facebook: @consorzioplatone



**“La conoscenza è virtù e la virtù è soprattutto un vantaggio per l'individuo che la esercita”
Platone**

